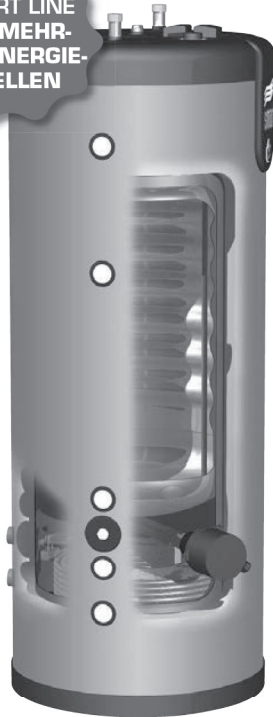


ACV Multienergiespeicher

aus rostfreiem Edelstahl mit hoher Brauchwasserleistung

PROTHERM

SMART LINE
FÜR MEHR-
ERE ENERGIE-
QUELLEN



SMART LINE MULTI ENERGY

- Smart Line für Mehrfach- Einsatzmöglichkeiten und unterschiedliche Energiequellen
- Standgerät
- 4 Modelle mit 200, 300, 400 und 600 Liter (NEU 2008: 800 l)
- Trinkwasser berührte Teile aus Edelstahl
- Wärmetauscher im Primärwasser, für alternative Energiequelle, mit großer
- Wärmetauscherfläche und geringen Druckverlust
- Glattröhregister aus ST 37-2 oder STW 22 (DIN 1614/2)
- Optional lieferbar, 3 oder 6 kW Elektroeinschraubheizstab, der sich im unteren Bereich, im Primärwasser des Speichers, befindet. Mit eigenständiger Regelung und STB.
- Zwei Anschlüsse für Vor- und Rücklauf (Nieder- und Hochtemperaturheizkreis)
- Bereitstellung des Brauchwassers im oberen Bereich des Speichers
- Bis zu 1.872 Litern Brauchwasser in der ersten Stunde
- Behälter vollständig mit 50 mm PU- Hartschaum isoliert, SLME 800: mit 100 mm Weichschaum
- Ummantelung aus Polypropylen, Farbe dark grey

| Modell SLME | | 200 | 300 | 400 | 600 | 800 |
|-----------------------------------|----------------|-------|-------|-------|-------|-------|
| Gesamtvolumen | l | 203 | 303 | 394,5 | 606 | 800 |
| Brauchwasservolumen | l | 99 | 126 | 164 | 225 | 225 |
| Wärmetauscherfläche Innenbehälter | m ² | 1,26 | 1,46 | 1,94 | 1,9 | 2,26 |
| Wärmetauscherfläche Register | m ² | 1,42 | 1,8 | 1,8 | 2,5 | 2,5 |
| Kesselanschluss (IG) | Ø | 1" | 1" | 1" | 1" | 1" |
| Brauchwasseranschluss (AG) | Ø | ¾" | ¾" | ¾" | ¾" | ¾" |
| Register (AG) | Ø | 1" | 1" | 1" | 1" | 1" |
| Höhe | mm | 1.498 | 1.600 | 1.940 | 1.913 | 2.000 |
| Durchmesser mit Isolierung | mm | 565 | 673 | 673 | 817 | 980 |
| Durchmesser ohne Isolierung | mm | | | | | 780 |

Anlagenschema Smart Line Multi Energy
(vereinfachte Darstellung ohne Darstellung der sicherheitstechnischen Ausrüstung)

