

Hauptmerkmale:

Speicher

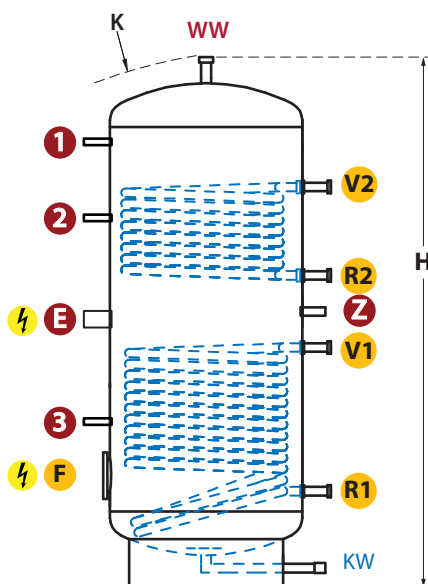
Korrosionsbeständig aus Edelstahl, Material 1.4571/1.4404 Behälter tauchgebeizt und passiviert.

Isolierung

100 mm Polyestervlies Isolierung mit PS-Mantel, Brandklasse B2, CE-Kennzeichnung Farbe RAL 9022 silber

Doppelregisterboiler bivalent

Im oberen Bereich Register für die Nachheizung
Im unteren Bereich ein Solarregister tief im Bodenbereich gezogen zur besseren Ausnutzung des Speichers.



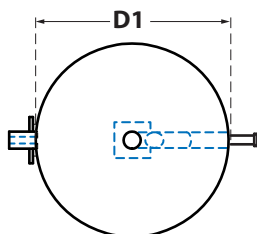
Technische Daten:

Speicher

Maximaler Betriebsdruck 10 bar
Maximale Betriebstemperatur 95°C

Rohrregister

Maximaler Betriebsdruck 25 bar
Maximale Betriebstemperatur 200°C



Bestellungshinweis:
Die Isolierung wird LOSE geliefert und ist im Behälterpreis inkludiert

Besonderheiten:

Gefertigt nach DIN 4753, DIN EN 12897 und Werknorm. Die Fertigung ist TÜV-Rheinland überwacht.

Aus hygienischen Gründen keine Sickennaht, Schweißnähte unter WIG stumpf geschweißt. Einbaumöglichkeit von bis zu 2 elektrischen Zusatzheizungen.

- Einschraubheizkörper bis 12 kW
- Flanschheizkörper bis 15 kW

Legende:

WW	Warmwasser	200	G 1"
KW	Kaltwasser	400-1000	G 1½"
Z	Zirkulation		G ¾"
2,3	Thermostat, Fühler		G ½"
1	Thermometer		G ½"
E	E-Heizstab		G 1½"
V1, R1	Heizregister unten	200	AG 1"
V2, R2	Heizregister oben	300 400-1000	AG 1¼" AG 1½"
F	Inspektionsflansch ø 180	LK150/Di120/8xM12	
Ø D1	Durchmesser ohne Isolierung		
Ø D2	Durchmesser mit Isolierung		
K	Kippmass		
WW=H	Höhe Speicher ohne Isolierung		
H	Höhe mit Isolierung		
⚡	Für elektrische Heizung geeignet		

Leistungsdaten:

Type	Register oben			Register unten		
	m ²	*NL-Zahl	**L/h	m ²	*NL-Zahl	**L/h
200	0,9	2	476	0,9	4	978
300	0,9	3	784	1,4	12	1522
400	0,9	3	820	1,8	20	1743
500	0,9	4	943	1,8	23	1924
600	1,2	7	1016	1,8	26	2012
750	1,4	10	1215	2,4	35	2413
1000	1,7	14	1348	2,8	46	2846

Umfangreiches Zubehör:



Type	KW	R1	V1	Z	R2	V2	WW	F	3	E	2	1	H	K	D1	D2	kg	ErP	W
200	65	305	605	685	765	1065	1495	365	500	685	915	1145	1500	1520	500	700	52	B	47
300	65	305	795	870	945	1260	1745	365	600	870	1100	1375	1750	1770	500	700	72	B	56
400	70	330	890	975	1055	1325	1790	390	600	975	1200	1420	1795	1815	600	800	88	B	68
500	70	330	890	975	1110	1380	2040	390	600	975	1250	1670	2045	2065	600	800	94	B	78
600	70	350	910	995	1130	1490	2062	410	620	995	1270	1690	2065	2090	650	850	117	B	86
750	80	380	940	1025	1115	1430	2123	440	700	1025	1300	1720	2125	2155	750	950	148	C	102
1000	70	405	1005	1140	1240	1640	2166	465	700	1140	1400	1745	2170	2210	850	1050	190	C	119

ErP nach EG 812/2013; * nach DIN 4708, ** Durchlaufleistung bei VL80/KW10-WW45°C